

Tehnični Sistemi d.o.o

Bizeljska cesta 85, 8259 Bizeljsko

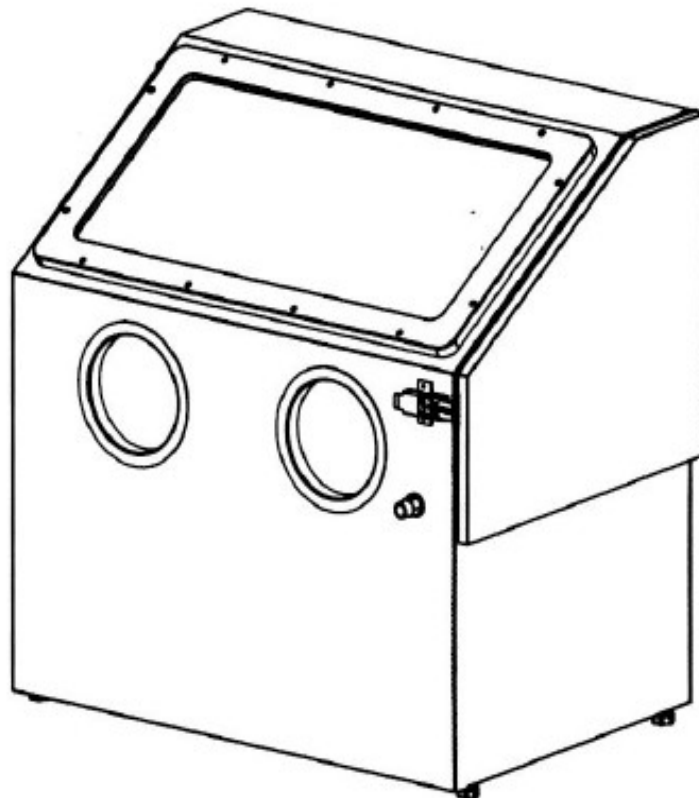
Tel: 00386(0)7/45-200-10

E-mail: info@tesi.si Website: <http://www.tesi.si>

Kabina za peskanje

TESI 110

Navodila za uporabo



GARANCIJSKI POGOJI

Peskalna kabina TESI 110 je skladna z visokimi standardi izdelave, vzdržljivosti in varnosti. Podjetje Tehnični Sistemi d.o.o, garantira prvotnemu kupcu peskalne kabine, da v primeru, če pride do nepredvidenih okvar ali napak na peskalni kabini, zamenjavo delov v obdobju enega leta od dneva nakupa. V garancijo se ne štejejo potrošni materiali (šobe, cevi, steklo...)

Ta garancija je nična v primeru, da se pojavijo nepravilnosti iz naslednjih razlogov:

- Peskalna kabina je namenjena normalni uporabi, brez predelav ali obremenitev kabine z obdelovanci težjih od 50kg
- Udrnine in zunanje poškodbe kabine, zaščitnega stekla ali razsvetljave, ki so nastale pri prevozu in montaži iz strani kupca.
- Nepravilnosti pri vzdrževanju in servisiranju kabine iz strani kupca.
- Poškodbe kabine, ki so nastale pri premikih kabine, zaradi nepravilnega dviga in prenosa kabine.
- Poškodbe, ki nastanejo pri delovnih procesih za katere peskalna kabina ni namenjena / narejena. Vsakršno drugo delo, razen peskanja, je v kabini prepovedano!
- Kabino mora uporabljati usposobljena oseba, če pride do poškodb tretje osebe zaradi napak operaterja, Tesi d.o.o. ne prevzema odgovornosti.
- Kabino ne sme uporabljati oseba, ki je pod vplivom alkohola ali drog.
- Kabino ne sme uporabljati oseba mlajša od 16 let.
- Vsaka popravila kabine, brez pisne vednosti podjetja Tehnični Sistemi d.o.o, so nedovoljena.

Podjetje Tehnični Sistemi d.o.o, ne prevzema nobene odgovornosti, v primeru kakršnekoli nesreče pri delu ali celo nesreče s smrtnim izidom, ki je nastala med operaterjevim delom, nepooblaščenim servisiranjem ali vzdrževanjem kabine.

Peskalna kabina Tesi 110 ima na desni strani vrata, za lažje vstavljanje obdelovanca, ter ročno voden krmiljen sistem. Z velikim prostorom za obdelovanje, z preglednim steklenim oknom in trpežnimi gumijastimi rokavicami omogoča enostavno uporabo in okolju prijazno delo. Kabino lahko uporabljamo za različne namene, vse od odstranjevanje rje, barve pa vse do dekorativnih namenov.

SPECIFIKACIJE IN SPLOŠNA VARNOSTNA NAVODILA

SPECIFIKACIJE

MAX DELOVNI TLAK	ZRAČNI PRIKLOP	MAX VNOS ABRAZIVA	DIMENZIJE D X Š X V (CM)
8.0 bar	Priklop 1/4"	30 L	75 X 24 X 35

- 12 V fluorescentna delovna luč
- delovni tlak 2,5 bar – 8,0 bar
- poraba zraka 400 L/min – 700 L/min

SPLOŠNA VARNOSTNA NAVODILA

Vsaka peskalna kabina pri delu proizvaja močan tok abrazivnih delcev. Izogibajte se telesnim poškodbam in poškodbam peskalne kabine. Temeljito preberite navodila, ki ste jih prejeli, preden začnete z sestavljanjem, uporabo ali servisiranjem peskalne kabine.



1. Med postopkom peskanja ne izpostavljajte rok pred peskalno šobo zaradi možnih poškodb
2. preden začnete z peskanjem preverite, da ste pravilno spojili in sestavili kabino
3. ne prekoračite maksimalnega delovnega tlaka
4. kabino obvezno odklopite od dovoda zraka, preden želite zamenjati obrabljene dele ali odpraviti določeno okvaro
5. preverite cevi zaradi možnih obrab, vsi spoji morajo biti preverjeni pred začetkom peskanja.
6. Peskalni snop nikoli ne obračajte proti osebam ali proti zaščitnem steklu.

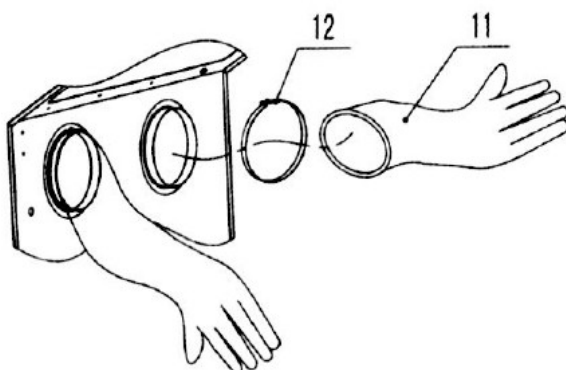


- Po uporabi komore si obvezno operite roke, ker določeni deli lahko vsebujejo tudi težke kovine, kot je svinec, ki se nahaja v elektro napeljavi.
- Prah, ki nastaja pri peskanju, rezanju, brusenju itd., lahko vsebuje kemične snovi, ki so lahko rakotvorne ali ki lahko poškodujejo dihalne poti, zato je potrebna obvezna osebna zaščita.
- Peskalno komoro ne smemo uporabljati v bližini eksplozivnih ali gorljivih snovi ali podobnih vnetljivih materialov. Nekateri abrazivi pri postopku peskanja lahko povzročajo nastajanje iskrice ali nastajanje statične elektrike, ki so lahko vzrok za požar ali eksplozijo
- statična elektrika je zelo pogost pojav pri peskanju, zato je priporočljivo, da vedno peskamo z zaščitnimi rokavicami in poskrbimo da je kabina pravilno ozemljena.

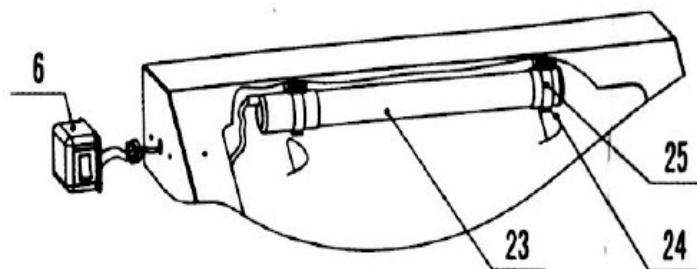
SESTAVA IN UPORABA KOMORE

- Komora je sestavljena v tovarni z strani proizvajalca.
- V primeru zamenjave ali popravila delov uporabite naslednja navodila

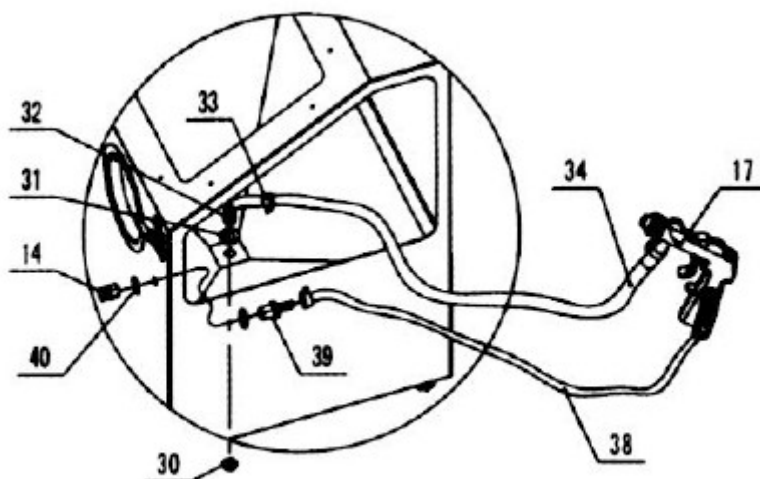
1. Rokavice (11) pritrdimo na ohišje kabine z objemkami (12)



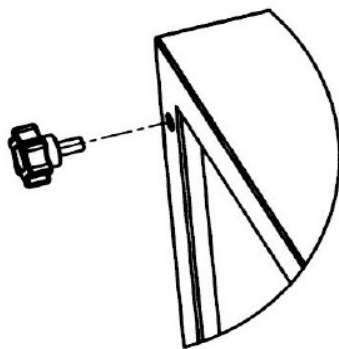
2. Vstavite fluorescentno žarnico (23) v nosilec žarnice (21). Nato zaprite luknjo na levi strani, tako da namestite na ohišje stikalo za luč.



3. Zračno cev priklopite na hitro spojko na ohišju in jo pritrdite z objemko.



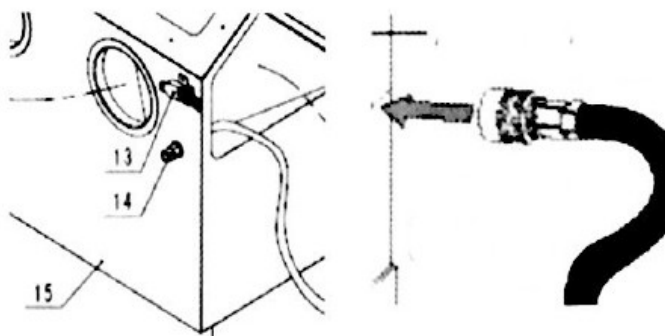
4. Na dno kabine privijte nogice, tako da bo kabina trdno stala na tleh.



UPORABA PESKALNE KABINE

Upoštevajte naslednja navodila, preden priključite kabino na dovod zraka.

1. Kabino postavite na mesto, ki je predvideno za peskalno kabino
2. Priključite dovod zraka na kabino (14) (max 8.0 bar)



3. Preverite vse spoje preden pričnete z peskanjem, da nikjer ne uhaja zrak iz sistema. V kolikor zaznate spuščanje, znova namestite in zatesnite spoje.
4. Priključite elektro adapter komore v elektro omrežje. Preverite, da je stikalo za luč

- ugašnjeno (0), vstekajte drugi konec 12 V napeljave v ohišje kabine.
- Preverite ali luč v komori deluje
 - Namestite zaščitno plastično folijo na notranjo stran šipe, da jo zaščitite pred obrabo.
 - Preden pričnete z delom je potrebno poskrbeti za osebno zaščitno opremo (varnostna očala, obleka ...). V komoro nasujte maksimalno 5 kg abraziva. Prevelika količina abraziva zmanjša učinkovitost dela.
 - Zaprite vrata komore in z varnostnim varovalom (13) preprečite samodejno odpiranje vrat.
 - Z peskalnimi rokavicami zaščitite roke (11), z peskalno pištolo obrnjeno proti obdelovancu stisnite sprožilec in pričnite z peskanjem.
 - Peskajte v enakomernem kontinuiranem krožnem ciklu, da dosežete maksimalen učinek

VZDRŽEVANJE KABINE

Preden začnete z vzdrževalnimi deli ali popravili peskalne kabine, je potrebno obvezno odklopiti dovod zraka in elektrike. Za čiščenje uporabljajte samo čistila in mehko krpo, nikakor topil. Abraziv v kabini mora biti obvezno suh, brez vlage, ker prisotnost vlage omogoča nastajanje grudic in posledično mašenje peskalne cevi ter šobe.

- V primeru menjave peskalne pištole, pazite da pravilno spojite dovodno cev za zrak in peskalno cev za dovod abraziva.

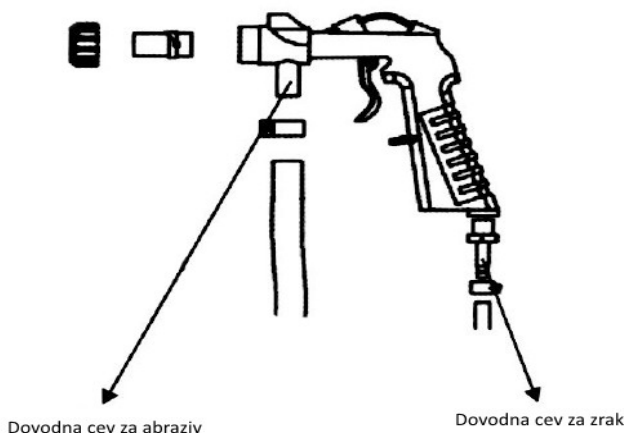
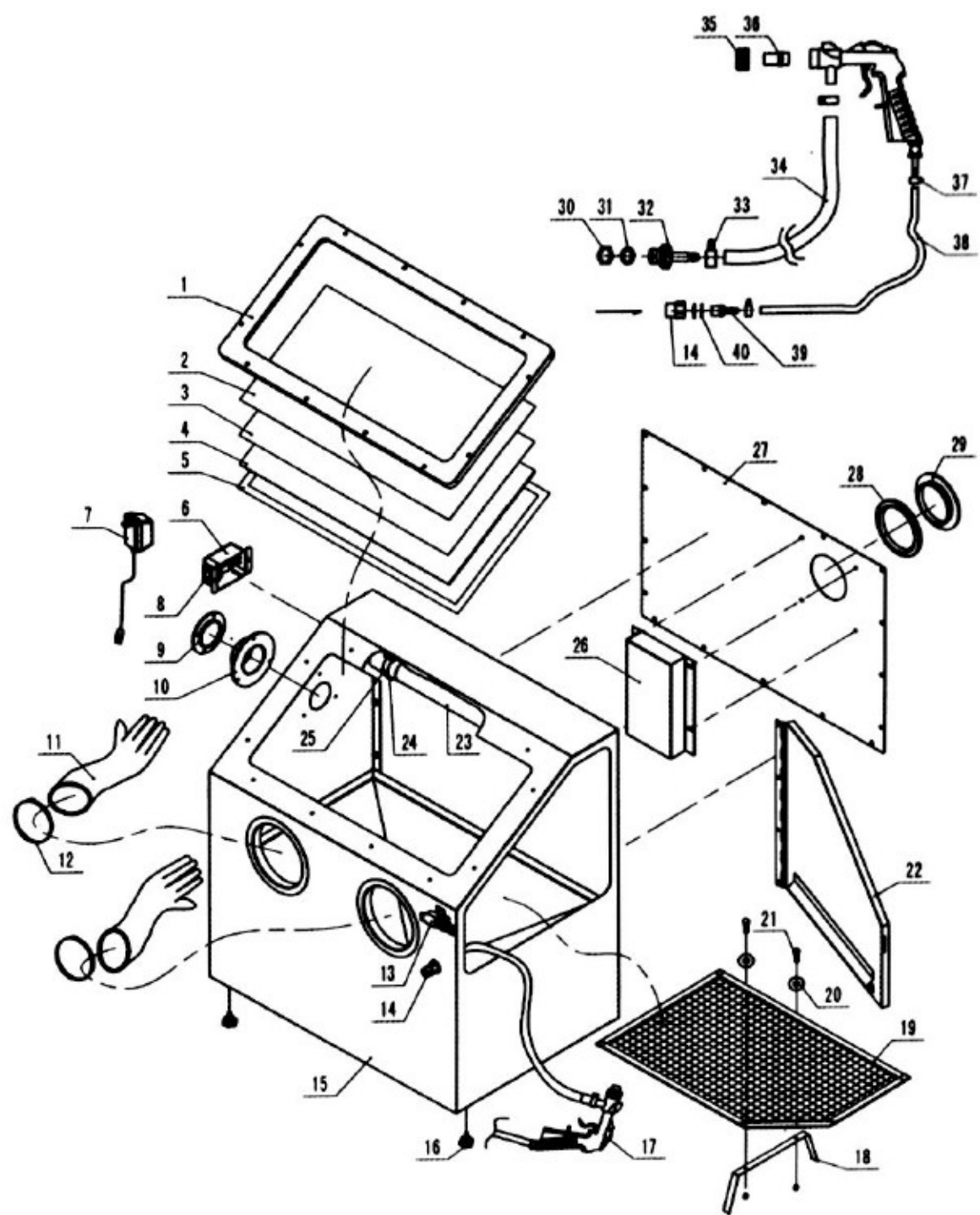


TABELA MOŽNIH OKVAR

SIMPTOMI	MOŽNI VZROKI	MOŽNE REŠITVE
Prevelika količina prahu v peskalni kabini	<ul style="list-style-type: none"> Zamašena izpustna odprtina in/ali filter prevelika količina abraziva v peskalni kabini 	<ul style="list-style-type: none"> sčistite izpustno odprtino in filter odstranite odvečen abraziv iz peskalne kabine
Neenakomerni peskalni snop	<ul style="list-style-type: none"> Prisotnost vlage v peskalni kabini 	<ul style="list-style-type: none"> Namestitev dodatnega sušilca zraka
Nepravilna hitrost in neučinkovito peskanje	<ul style="list-style-type: none"> Obrabljen abraziv prenizek ali previsok delovni tlak 	<ul style="list-style-type: none"> Zamenjajte abraziv zvišajte ali znižajte delovni tlak
Peskalna pištola se ne ustavi	<ul style="list-style-type: none"> Poškodovana tesnila v ventilu 	<ul style="list-style-type: none"> Zamenjajte tesnila v ventilu



KOSOVNICA					
Št.	Opis	Kol.	Št.	Opis	Kol.
1	Okvir šipe	1	21	Vijaki M6x12	2
2	Pleksi steklo	2	22	Vrata	1
3	Steklo	1	23	Luč	1
4	PE folija	1	24	Nosilci za luč	2
5	Tesnilo	2	25	Držala nosilcev	2
6	Kontrolna konzola	1	26	Pokrov	1
7	Adapter	1	27	Zadnja stran kabine	1
8	Stikalo	1	28	Prirobnica - sesalna	1
9	Sesalna prirobnica	1	29	Pokrov sesalne prirobnice	1
10	Pokrov sesalne prirobnice	1	30	M16 - matica	1
11	Rokavice	1	31	Tesnilo	1
12	Objemke	2	32	Hitra spojka za peskalno cev	1
13	Zapah	1	33	Objemka	2
14	Hitra spojka	1	34	Cev za abraziv	1
15	Posoda za abraziv	1	35	Pritrdilna matica šobe	1
16	Nogica	4	36	Šoba	1
17	Peskalna pištola	1	37	Objemka	2
18	Nosilec	1	38	Zračna cev	1
19	Mreža	1	39	Adapter zračne cevi	2
20	Tesnilo	2	40	Podložka	2